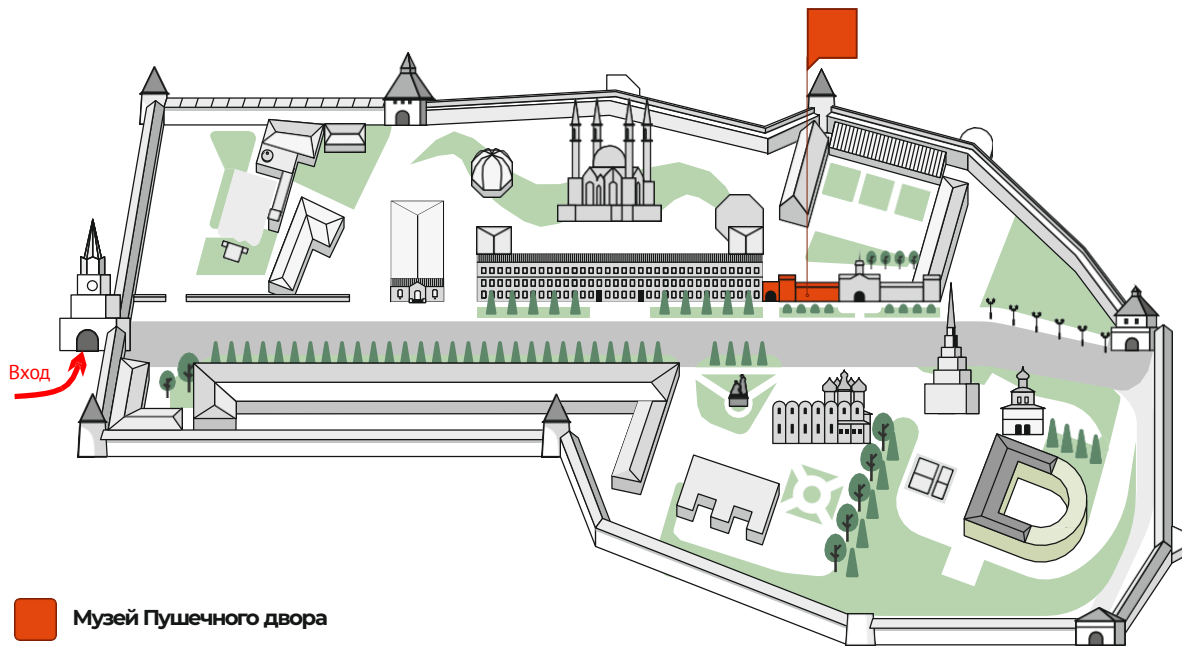


# СОЦИАЛЬНАЯ ИСТОРИЯ

---

МУЗЕЙ ПУШЕЧНОГО ДВОРА

<b>Адрес</b>	Казань, территория Кремль, д. 14
<b>Ближайшее метро</b>	станция «Кремлевская». При выходе из метро поверните направо и поднимитесь по лестнице.
<b>Наземный транспорт</b>	<ul style="list-style-type: none"> <li>• остановка «Центральный стадион» / Метро «Кремлевская»: автобусы 6, 15, 29, 35, 35а, 47, 74, 75; троллейбус 2</li> <li>• остановка «Улица Батурина»: автобусы 22, 28, 28а, 89</li> </ul>
<b>Время работы</b>	<p><b>Понедельник</b> – выходной</p> <p><b>Со вторника по четверг</b> – с 10:00 до 18:00</p> <p><b>В пятницу</b> – с 11:00 до 20:00</p> <p><b>В субботу и воскресенье</b> – с 10:00 до 18:00</p>
<b>Дни наибольшего потока</b>	пятница, суббота, воскресенье
<b>Контакты</b>	<p>тел.: +7 (843) 567-81-61, +7 (843) 567-81-60</p> <p>эл. почта: <a href="mailto:muzey.pushka@kazan-kremlin.ru">muzey.pushka@kazan-kremlin.ru</a></p>



Я пойду в Музей Пушечного двора. Музей Пушечного двора находится в Казанском Кремле. Это карта Казанского Кремля. Музей на карте отмечен оранжевым флажком.



Это Площадь 1 мая. Здесь находится вход на территорию Казанского Кремля.



Это Спасская башня. Это главная башня Казанского Кремля. Она выглядит так.  
Я зайду на территорию Казанского Кремля через арку Спасской башни.



Это арка Спасской башни.  
Я зайду на территорию Казанского Кремля через арку.





Я выйду на главную улицу Казанского Кремля. Я увижу много зданий.  
Я пойду по левой стороне улицы.



Здание Музея Пушечного двора выглядит так.  
Я увижу пушки около входа в музей. Они ненастоящие. Это макеты пушек.  
Я осмотрю макеты пушек и зайду в музей.





Я подойду к кассе. Я куплю билет в музей.



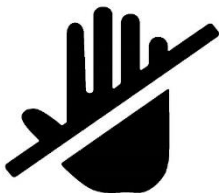
Я пойду в гардероб. Гардероб выглядит так. В гардеробе я оставлю свои вещи.



Я увижу полку с сувенирами рядом с кассой. Я могу посмотреть и купить сувениры.



Фотографируйте  
без вспышки



Не трогайте картины  
и экспонаты руками



Оставьте большие  
сумки в гардеробе



Оставьте зонт  
в гардеробе



Оставьте верхнюю  
одежду в гардеробе



Отключите громкие  
звуки на телефоне



Не берите  
в музей еду  
и напитки



Снимайте головные  
уборы  
(по возможности)

В музее есть правила. Я постараюсь их соблюдать.





У музея 2 этажа.

1 этаж выглядит так.

Здесь приглушенный свет. Это нужно для экспонатов.



Я увижу прозрачный пол на 1 этаже. Он сделан из стекла. Я могу по нему ходить.  
Я увижу разные этапы создания пушки в яме под стеклом.





Я увижу предметы в стеклянных витринах. Я посмотрю на предметы.



Я увижу макеты пушек за ограждением.  
Я посмотрю на пушки. Я не буду их трогать.



Я осмотрю 1 этаж музея и пойду на 2 этаж.

Я поднимусь на 2 этаж по лестнице. Лестница выглядит так.





Это 2 этаж музея.  
Вход в зал выглядит так.



На 2 этаже есть перила. Они очень прочные. Я могу к ним подойти.

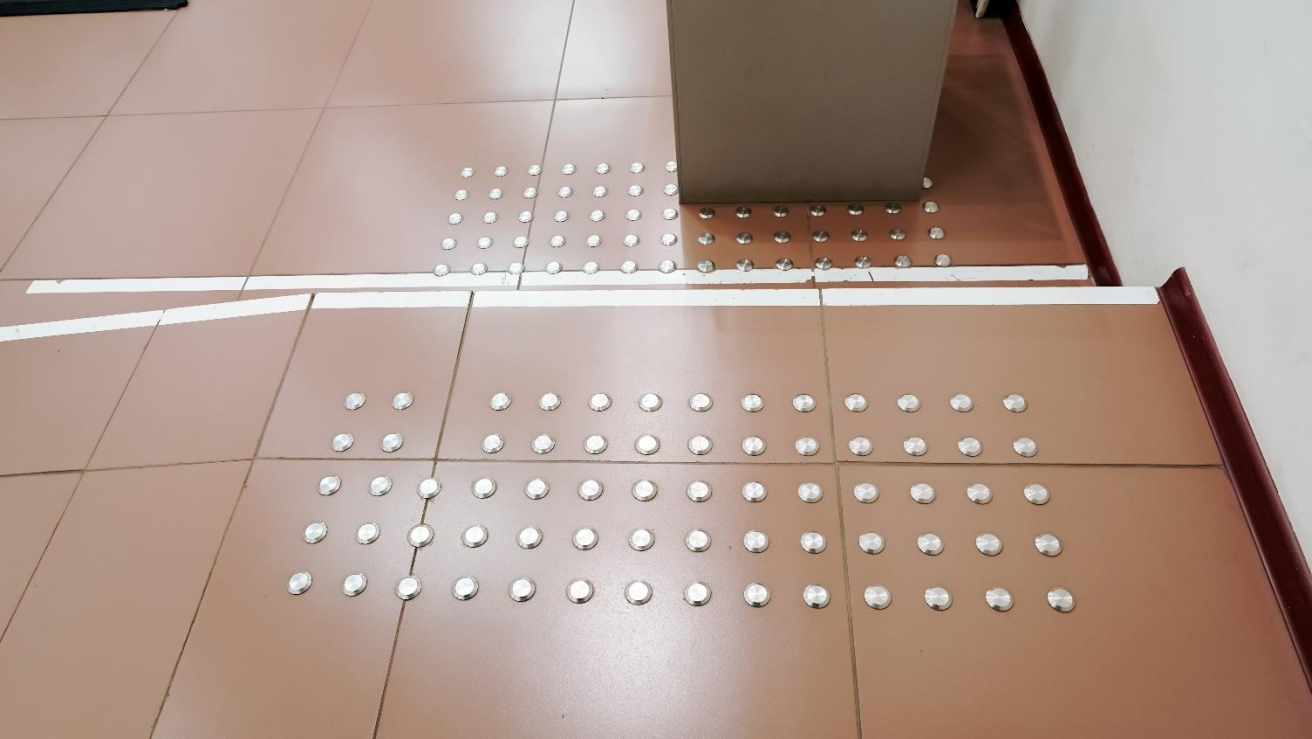


Я осмотрю зал. Я увижу изображения на стенах.





Я увижу вход в следующий зал. Я могу зайти туда.



Перед входом есть ступенька. Я осторожно спущусь в зал.



Зал выглядит так. В зале находятся предметы в стеклянных витринах.  
Я могу пройти по залу и посмотреть предметы.  
Я закончу осмотр зала и пойду на выход из музея.



Я спущусь по лестнице на 1 этаж. Лестница выглядит так.





Я пойду в гардероб. Я заберу свои вещи из гардероба.



Выход из музея выглядит так.





Я могу еще прогуляться по Казанскому Кремлю или пойти домой.